

Das liebe treue Mutterherz

www.franzdorfer.com

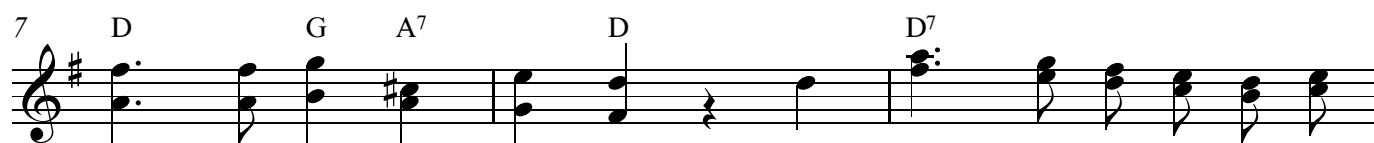
Joseph Güttler,
op. 110



Das lie - be, treu - e Mut - ter-herz schläft nun so sanft in
Dein Herz, es hat in selt - ner Treu hier in des Le - bens -
Hab Dank, du lie - bes Mut - ter-herz für all dein Tun und



Frie - den, es en - de - te zum größ - ten Schmerz für
ta - gen, für uns dir ja je - den Tag aufs neu in
Mü - hen, mög' dir für Sor - gen, Gram und Schmerz ein



uns so früh hie - nie - den. Ach uns fehlt die - ses Herz so
Lie - be nur ge - schla - gen. Du Teu - re wa - rest stets be -
ew' - ger Lohn nun blü - hen. Es ru - fen dir die Kin - der



sehr, das füh - len wir schon heu - te schwer. Schlaf wohl, du lie - bes
dacht auf un - ser Wohl bei Tag und Nacht. Drum schla - fe wohl, oh
zu: Gott ge - be dir die ew' - ge Ruh! Du lie - bes, treu - es



Mut - ter-herz, du lie - bes, treu - es Mut - ter - herz, schlaf wohl du treu - es
Mut - ter-herz, du lie - bes, treu - es Mut - ter - herz,
Mut - ter-herz, du lie - bes, treu - es Mut - ter - herz,



Mut - ter-herz, du lie - bes, treu - es Mut - ter - herz.